

## NUMER OFERTY 116302/3105/OLW

## Dane adresowe

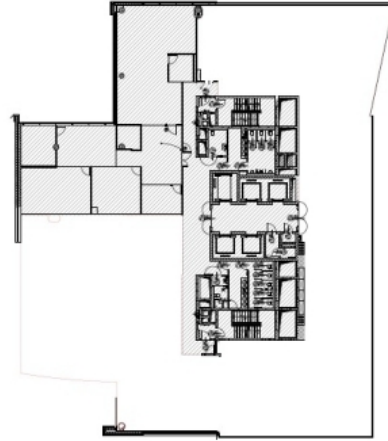
Warszawa \ Śródmieście  
Polna

## Dostępne powierzchnie

od 327.00 m<sup>2</sup> - do 1373.00 m<sup>2</sup>

## Informacje ogólne

Cena za m <sup>2</sup>	19.50 EUR / m <sup>2</sup>
Powierzchnia	brak danych m <sup>2</sup>
Współczynnik pow. wspólnej	brak danych%
Powierzchnia brutto	339.20 m <sup>2</sup>
Koszty eksploatacyjne za m <sup>2</sup>	28.50 PLN / m <sup>2</sup>
Piętro	3
Minimalny okres najmu (lata)	3
Kaucja (miesiące)	0
Współczynnik miejsc parkingowych	1/132 m <sup>2</sup>
Czynsz za parking naziemny (miejsce)	0 EUR
Czynsz za parking podziemny (miejsce)	180 EUR



## Opis oferty

## Standard budynku

Rodzaj budynku	brak tłumaczenia
Rok budowy	2007
Liczba pięter	0
Winda	Nie
Kontrola dostępu	Tak
Ochrona	Tak
Monitoring	Nie
Czujnik dymu	Tak
Światłowod	Nie

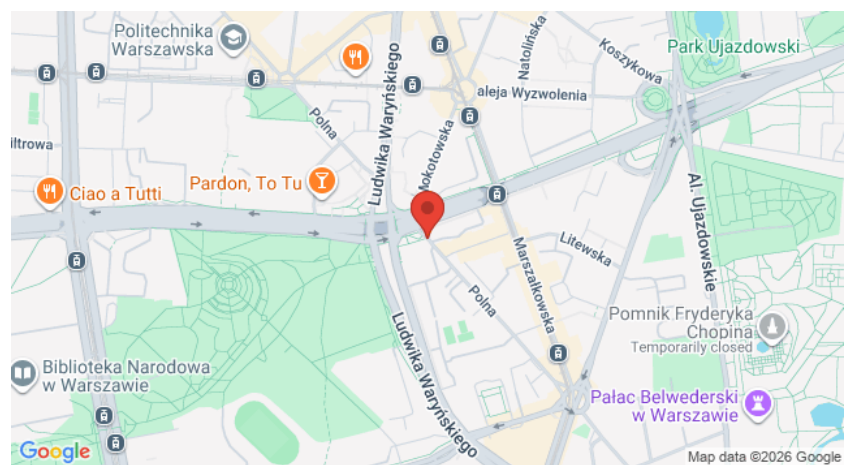
## Standard powierzchni

Klimatyzacja	Tak
Podnoszone podłogi	Tak
Podwieszane sufity	Tak

## Dane kontaktowe

REDD .

tel.:



Sprawdź nasze oferty na [www.biurowcewpolsce.com](http://www.biurowcewpolsce.com)

Podane ceny są cenami netto. Powyższa oferta ma charakter informacyjny i nie stanowi oferty handlowej w rozumieniu art. 66 & 1 kodeksu cywilnego oraz innych właściwych przepisów prawnych.