

NUMER OFERTY 139701/3105/OLW

Dane adresowe

Kraków \ Kraków-Śródmieście
Aleksandra Lubomirskiego

Dostępne powierzchnie

od 300.00 m² - do 12000.00 m²

Informacje ogólne

Cena za m²	17.25 EUR / m²
Powierzchnia	brak danych m²
Współczynnik pow. wspólnej	brak danych%
Powierzchnia brutto	2133.40 m ²
Koszty eksploatacyjne za m ²	20.70 PLN / m ²
Piętro	10
Minimalny okres najmu (lata)	5
Kaucja (miesiące)	3
Współczynnik miejsc parkingowych	1/74 m ²
Czynsz za parking naziemny (miejsce)	0 EUR
Czynsz za parking podziemny (miejsce)	110 EUR

Standard budynku

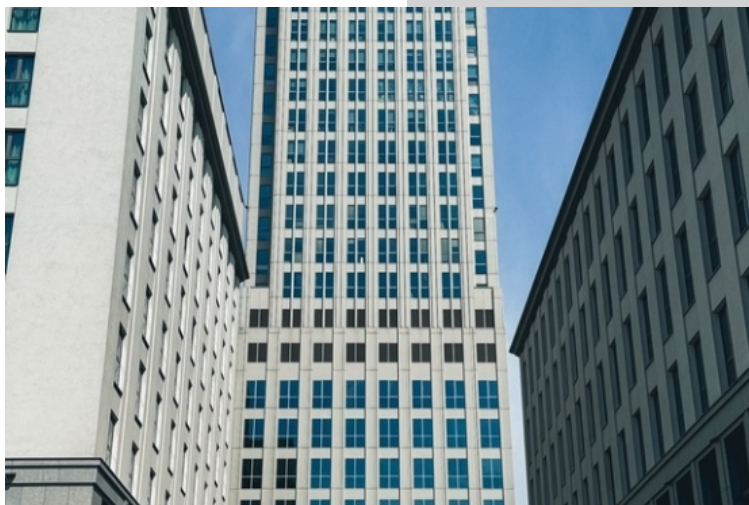
Rodzaj budynku	Budynek biurowy
Rok budowy	2020
Liczba pięter	27
Winda	Tak
Kontrola dostępu	Tak
Ochrona	Tak
Monitoring	Tak
Czujnik dymu	Tak
Światłowod	Tak

Standard powierzchni

Klimatyzacja	Tak
Podnoszone podłogi	Tak
Podwieszane sufity	Tak

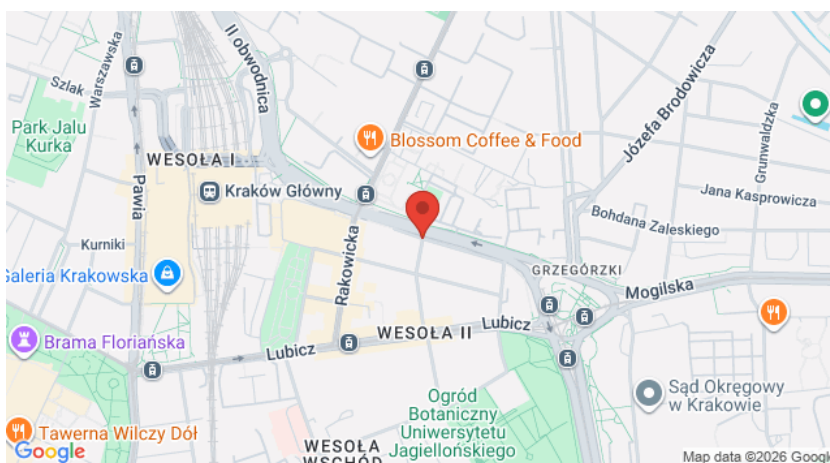
Dane kontaktowe

Walter Herz
tel.:



Opis oferty

Unity Tower to nowoczesny wieżowiec biurowy usytuowany w centrum Krakowa, oferujący spektakularne widoki na miasto. Znajduje się w dynamicznej dzielnicy biznesowej, zapewniając łatwy dostęp do różnorodnych udogodnień i atrakcji. Wnętrza budynku są starannie zaprojektowane, zapewniając komfortową przestrzeń do pracy dla firm o różnych profilach działalności. Dostępne są również liczne udogodnienia, takie jak centrum konferencyjne, siłownia i restauracje. Zaawansowane technologie oraz zrównoważone podejście do eksploatacji budynku sprawiają, że jest to miejsce idealne zarówno dla biznesu, jak i dla świadomych ekologicznie firm. Z uwagi na swoją unikalną architekturę i prestiżową lokalizację, Unity Tower jest symbolem nowoczesności i profesjonalizmu w świecie biznesu.



Sprawdź nasze oferty na www.biurowcewpolsce.com

Podane ceny są cenami netto. Powyższa oferta ma charakter informacyjny i nie stanowi oferty handlowej w rozumieniu art. 66 & 1 kodeksu cywilnego oraz innych właściwych przepisów prawnych.