

NUMER OFERTY 16937/3105/OLW

Dane adresowe

Warszawa \ Śródmieście
Aleja Jana Pawła II

Dostępne powierzchnie

od 1027.00 m² - do 1027.00 m²

Informacje ogólne

Cena za m²	75.00 PLN / m²
Powierzchnia	brak danych m²
Współczynnik pow. wspólnej	brak danych%
Powierzchnia brutto	1109.20 m ²
Koszty eksploatacyjne za m ²	26.00 PLN / m ²
Piętro	6
Minimalny okres najmu (lata)	3
Kaucja (miesiące)	3
Współczynnik miejsc parkingowych	1/150 m ²
Czynsz za parking naziemny (miejsce)	650 PLN
Czynsz za parking podziemny (miejsce)	820 PLN

Standard budynku

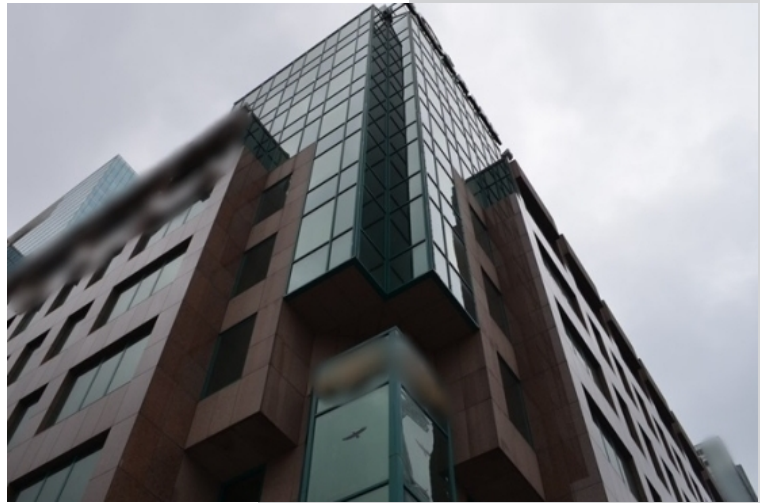
Rodzaj budynku	Budynek biurowy
Rok budowy	1998
Liczba pięter	9
Winda	Tak
Kontrola dostępu	Tak
Ochrona	Tak
Monitoring	Tak
Czujnik dymu	Tak
Światłowod	Tak

Standard powierzchni

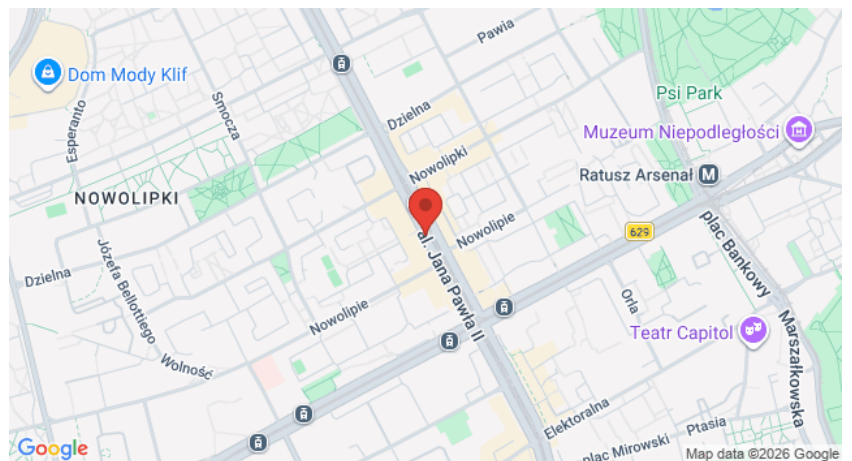
Klimatyzacja	Tak
Podnoszone podłogi	Nie
Podwieszane sufity	Tak

Dane kontaktowe

Walter Herz
tel.:

Opis oferty

Atrakcyjny budynek biurowy składający się z dziesięciu kondygnacji naziemnych i dwóch podziemnych. Parking podziemny oferuje 102 miejsca postojowe do dyspozycji najemców. Wnętrza biurowe wykonane są w najwyższym standardzie i zapewniają swobodę aranżacji Najemcom. Oryginalna architektura i przeszklona elewacja tworzą niepowtarzalny klimat pracy oraz sprawiają, że obiekt wyróżnia się i jest rozpoznawalny w Warszawie. Dodatkowym udogodnieniem są znajdujące się na parterze obiektu restauracje, bank oraz salon kosmetyczny.



Sprawdź nasze oferty na www.biurowcewpolsce.com

Podane ceny są cenami netto. Powyższa oferta ma charakter informacyjny i nie stanowi oferty handlowej w rozumieniu art. 66 & 1 kodeksu cywilnego oraz innych właściwych przepisów prawnych.