

NUMER OFERTY 21257/3105/OLW

Dane adresowe

Warszawa \
Chmielna

Dostępne powierzchnie

od 148.00 m² - do 4000.00 m²

Informacje ogólne

Cena za m²	na zapytanie
Powierzchnia	brak danych
	m²
Współczynnik pow. wspólnej	brak danych%
Powierzchnia brutto	912.60 m ²
Koszty eksploatacyjne za m ²	30.20 PLN / m ²
Piętro	13
Minimalny okres najmu (lata)	5
Kaucja (miesiące)	6
Współczynnik miejsc parkingowych	1/100 m ²
Czynsz za parking naziemny (miejsce)	0 EUR
Czynsz za parking podziemny (miejsce)	240 EUR

Standard budynku

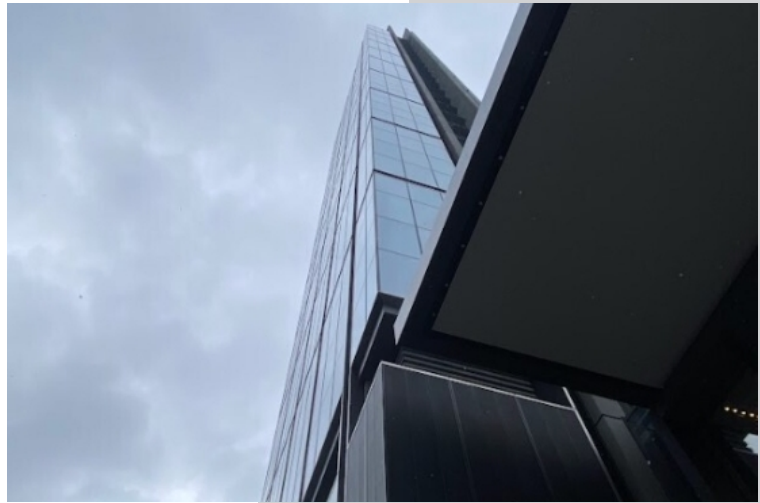
Rodzaj budynku	Budynek biurowy
Rok budowy	2022
Liczba pięter	54
Winda	Tak
Kontrola dostępu	Tak
Ochrona	Tak
Monitoring	Tak
Czujnik dymu	Tak
Światłowód	Tak

Standard powierzchni

Klimatyzacja	Tak
Podnoszone podłogi	Tak
Podwieszane sufity	Tak

Dane kontaktowe

Walter Herz
tel.:



Opis oferty

Nowoczesny kompleks biurowy zlokalizowany w ścisłym centrum biznesowym Warszawy, będzie składał się z trzech budynków biurowych oferujących powierzchnie biurowe na najwyższym poziomie klasy A+. Jeden z budynków o wysokości 310 m będzie najwyższym obiektem w Polsce, a także Europie Środkowo - Wschodniej. Wysoki komfort pracy zostanie zapewniony dzięki licznym udogodnieniom oraz atrakcjom. Jedną z nich będzie przeszklony dziedziniec na parterze oraz wyjątkowy taras widokowy z restauracją na szczycie. Kompleks stworzy nowe miejsce na mapie Warszawy, tętniące życiem oraz zachęcające do odwiedzania. Inwestycja będzie pierwszym kompleksem z certyfikatem ekologicznym BREEAM na poziomie Outstanding.



Sprawdź nasze oferty na www.biurowcewpolsce.com

Podane ceny są cenami netto. Powyższa oferta ma charakter informacyjny i nie stanowi oferty handlowej w rozumieniu art. 66 & 1 kodeksu cywilnego oraz innych właściwych przepisów prawnych.